

i Information

- Anmeldung, Patientenaufnahme
- Anmeldung
- Zentrale Notaufnahme
- Praxis Radiologie Hegau-Bodensee
- Zentrum für Diagnostische und Interventionelle Radiologie

Stationen

- ① Station 01- Gefäßchirurgie
- ② Station 02- Kinderklinik

Funktionsbereiche

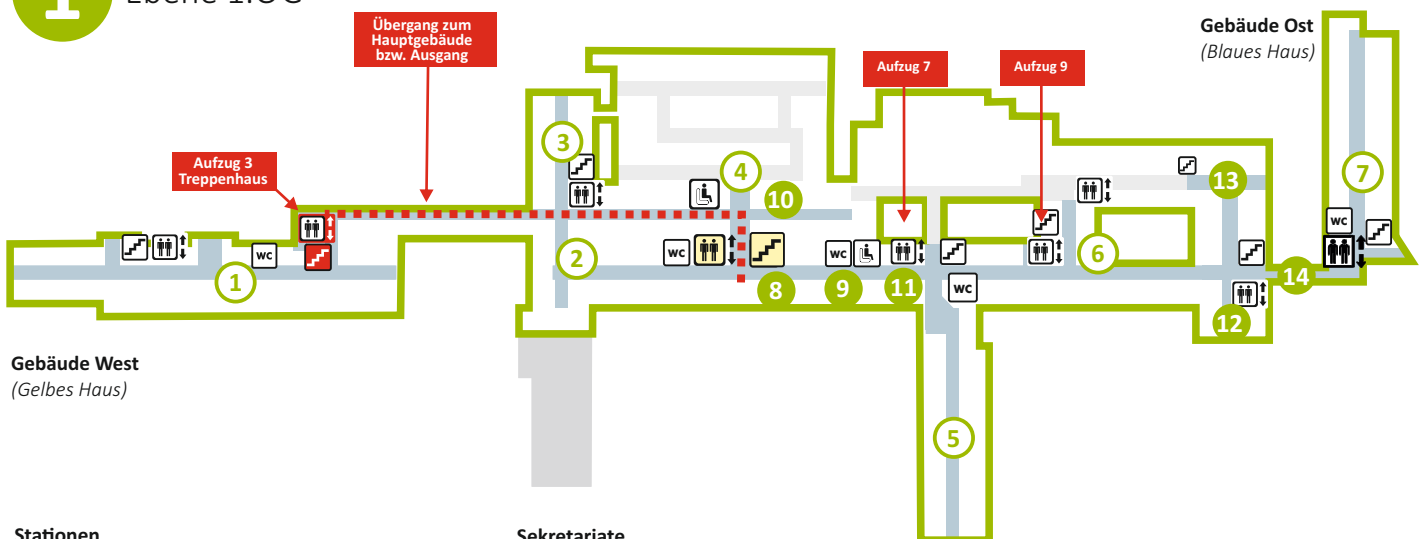
- ③ Zentrale Notaufnahme
- ④ Zentrum für Diagnostische und Interventionelle Radiologie
- ⑤ Praxis Radiologie Hegau-Bodensee
- ⑥ MRT, Herzkatheterlabor II
- ⑦ Labor
- ⑧ Herzkatheterlabor I
- ⑩ Chirurgische Sprechstunden
- ⑫ Departement für Allgemeine Innere Medizin und Diabeteszentrum
- ⑬ Kindertotfallpraxis, Kindertotfälle
- ⑭ Kardiologische Funktionsdiagnostik (im UG)
- ⑮ Betriebsärztliche Dienststelle

Sekretariate

- ⑪ Sekr. I. Medizinische Klinik, Kardiologie
- ⑫ Sekr. I. Medizinische Klinik, Departement für Allgemeine Innere Medizin und Diabeteszentrum
- ⑬ Sekr. Kinderklinik
- ⑭ Sekr. Allgemeinchirurgie
- ⑮ Sekr. Gefäßchirurgie
- ⑯ Sekr. Frauenklinik, Gynäkologische Institutsambulanz
- ⑰ Sekr. Unfallchirurgie, Orthopädie und Handchirurgie
- ⑱ Sekr. Anästhesie

21 Gebäude Torkeiweg

- Qualitätsmanagement
- Pflegedirektion
- Medizincontrolling
- Wohnraumverwaltung



Stationen

- ① Station S11- Allgemeinchirurgie
- ② Station S12- Neurologie / Stroke-Unit
- ③ Station S14- Intermediate Care (IMC)
- ④ Station S15- Intensivstation
- ⑤ Station S16A- Neurochirurgie
- ⑥ Station S16B- Unfallchirurgie
- ⑦ Station S18- Palliativstation

Sekretariate

- ⑧ Sekr. Neurologie
- ⑨ Sekr. Medizinische Klinik II

Funktionsbereiche

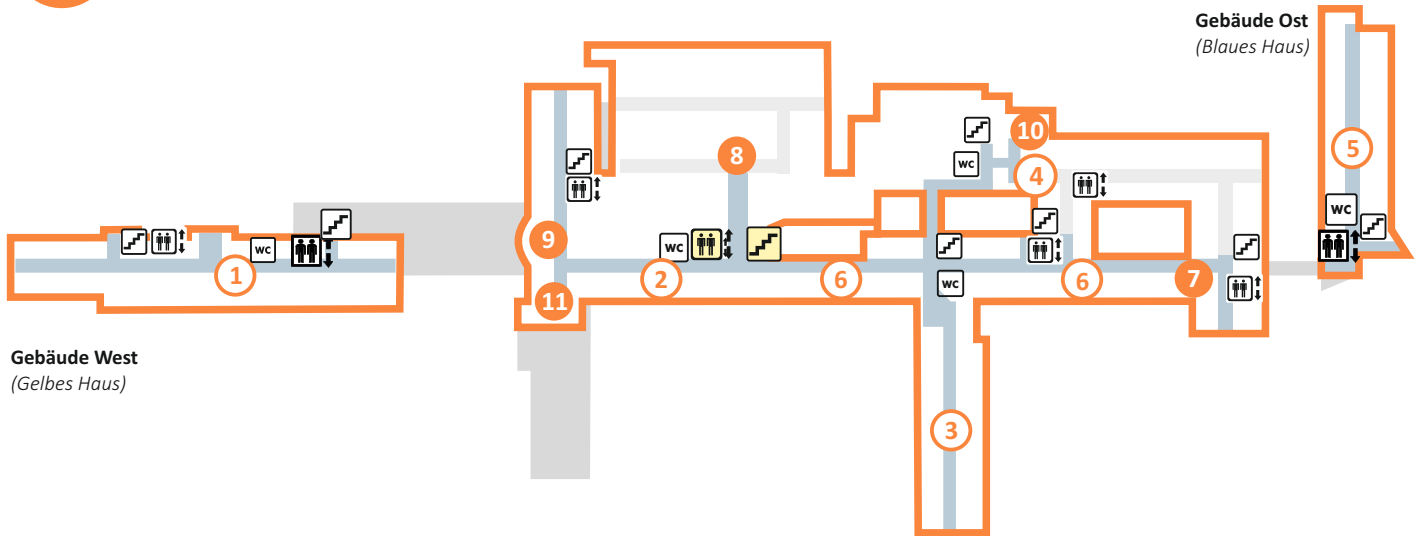
- ⑩ Endoskopie
- ⑪ Praxis für Kinderkardiologie, MVZ
- ⑫ Elektrophysiologie
- ⑬ Ambulantes OP-Zentrum (AOZ)

Weitere Einrichtungen

- ⑭ Übergang zum Gebäude Ost (Blaues Haus)

2

Hegau-Bodensee-Klinikum Singen Ebene 2.OG



Gebäude West
(Gelbes Haus)

Gebäude Ost
(Blaues Haus)

Stationen

- ① Station S21- Innere Medizin
- ② Station S22- Allgemeinchirurgie
- ③ Station S23- Mutter- Kindeinheit
- ④ Station S24- Neugeborenen und Kinder- Intensiv
- ⑤ Station S25- Innere Medizin
- ⑥ Station S26- Frauenklinik

Funktionsbereiche

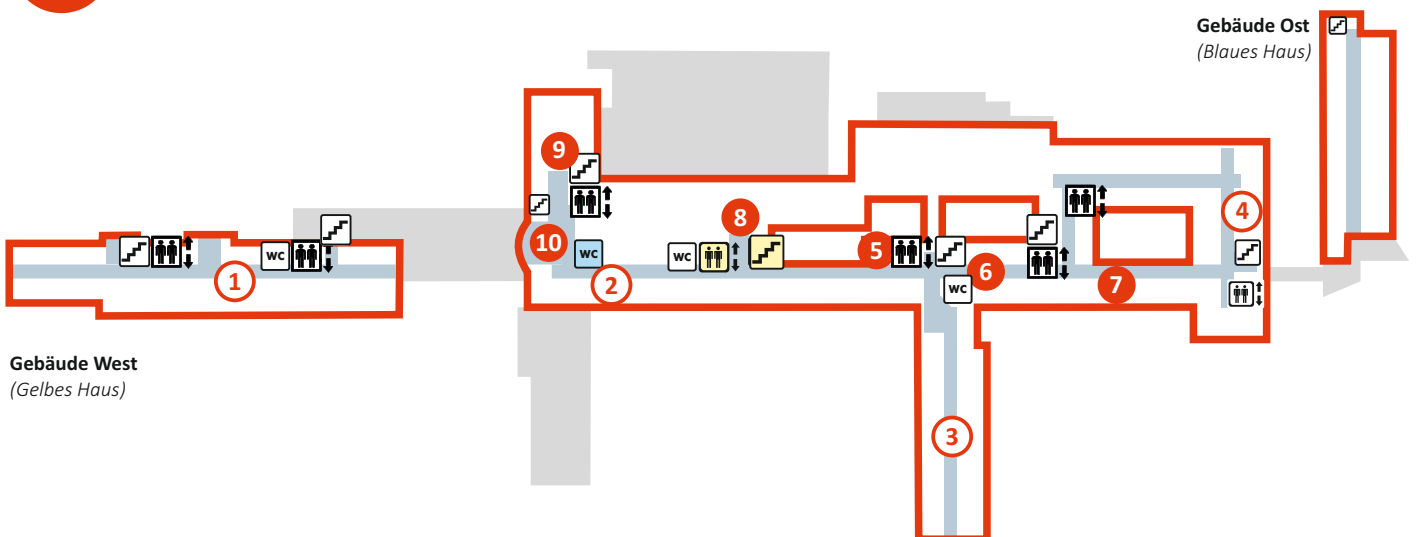
- ⑦ Kreißsaal
- ⑧ Zentral-OP
- ⑨ Holding-Area, Decision Unit (DCU)

Weitere Einrichtungen

- ⑩ Veranstaltungsraum „Blauer Salon“
- ⑪ Veranstaltungsraum „Onko-Plus Raum“

3

Hegau-Bodensee-Klinikum Singen Ebene 3.OG



Gebäude West
(Gelbes Haus)

Gebäude Ost
(Blaues Haus)

Stationen

- ① Station S31- Innere Medizin
- ② Station S32- Urologie
- ③ Station S33- Wahlleistungsstation
- ④ Station S35- Psychosomatische Medizin

Funktionsbereiche

- ⑤ Diabetesberatung, Diabeteschulungen
- ⑥ Entlassmanagement / Sozialdienst
- ⑦ Brückenpflege
- ⑧ Urologischer OP
- ⑨ Onkologische Ambulanz

Weitere Einrichtungen

- ⑩ Kapelle